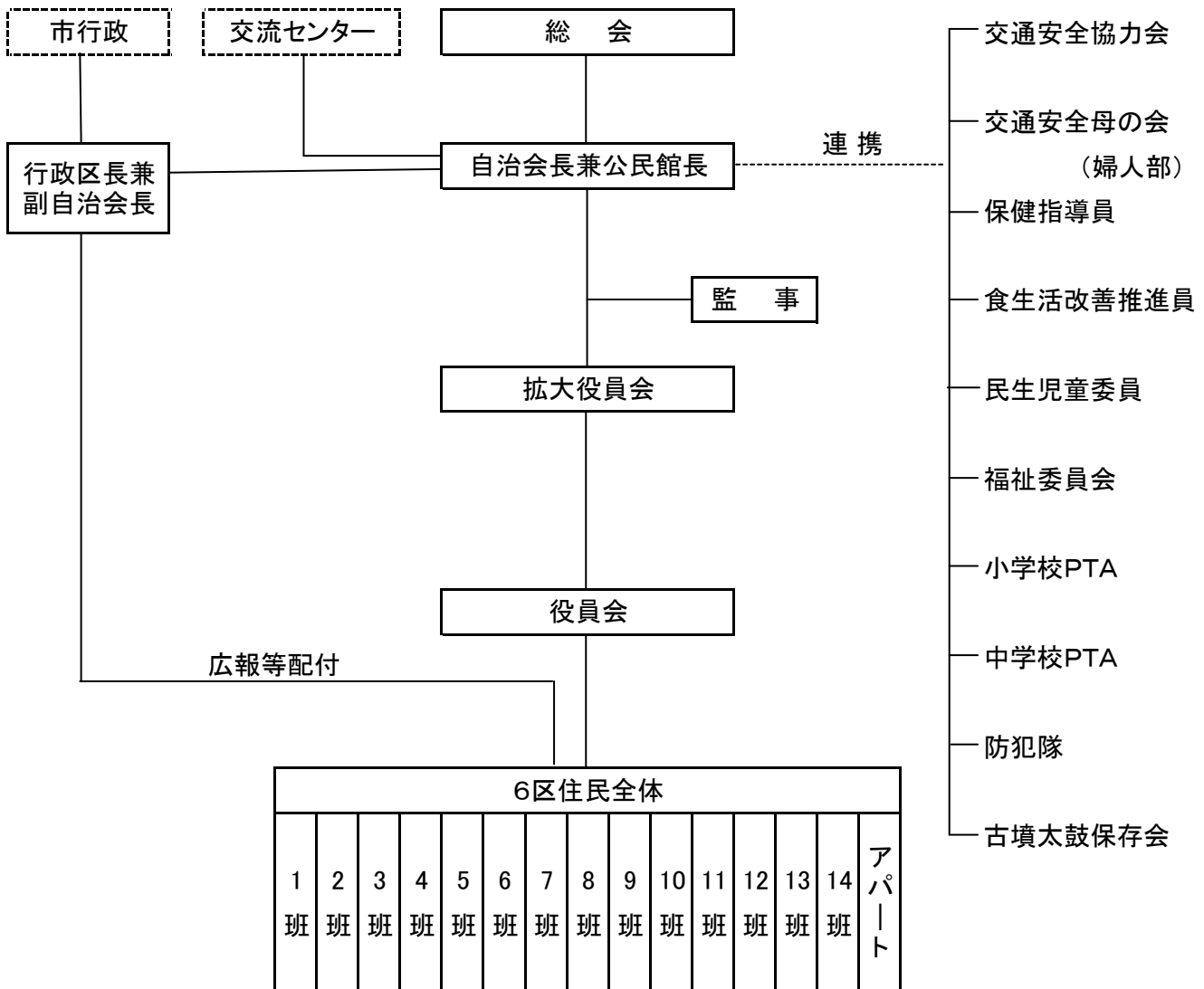


江釣子6区自治会構成図



※拡大役員会 ・総会に次ぐ決議機関とし、予算更正及び人事案件等に関する決定権をもつ。
 ・構成は、上の図に含まれる役員及び各班の班長である。

※役員会 ・構成は、会長1名、副会長1名、委員若干名、主事1名、会計1名
 公衆衛生指導員1名、スポーツ推進員1名、地域体協評議員1名
 ・監事は役員会に出席し意見を述べるができる。